



PGECons
PostgreSQL Enterprise Consortium

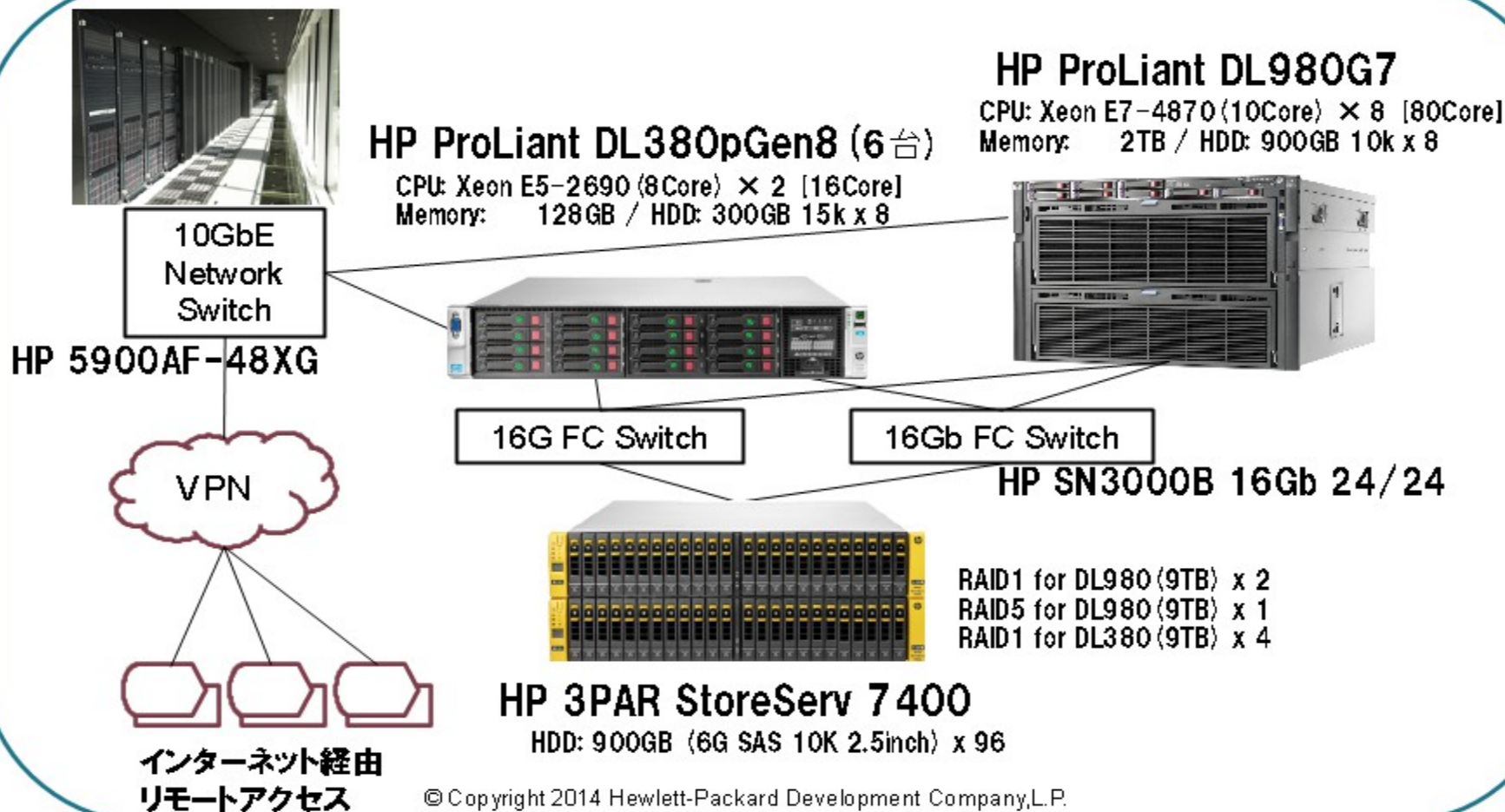
2013年度活動報告書 Appendix 検証環境

**PostgreSQLエンタープライズ・コンソーシアム
WG1 (性能WG)**

検証環境1 (提供:日本ヒューレット・パッカード株式会社)

・定点観測(スケールアップ)およびパーティショニング検証での使用機器/設備

HPソリューションセンター



検証環境2 (提供:富士通株式会社)

ハードウェア活用(SSD)での使用機器/設備

富士通トラステッド・クラウド・スクエア

★PRIMERGY RX300S7

PCIeSSD搭載マシンとして使用

CPU:インテルXeonE5-2690 (2.90GHz) 8コア×2
メモリ:192GB
内蔵HDD:900GB×2 RAID1
内蔵SSD:1.2TB×1 (PCIeSSD)



★PRIMERGY RX300S8

SATA SSD搭載マシンとして使用

CPU:インテルXeonE5-2697v2 (2.70GHz) 12コア×2
メモリ:48GB
内蔵HDD:600GB×2 RAID1
内蔵SSD:200GB×2 (SATA SSD) RAID1



★ETERNUS DX80 S2

ディスクアレイ装置として使用

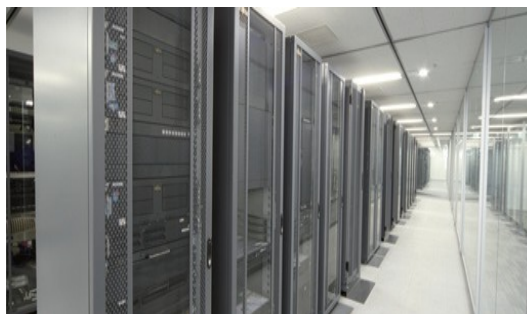
ディスク容量:600GB×5 RAID5



検証ルーム



サーバールーム



最新の当社サーバ、ストレージ機器を約300台完備し、事前導入検証やベンチマーク、ICTシステム検証が可能です。

詳細情報は以下をご確認ください。
<http://jp.fujitsu.com/facilities/tcs/>

Copyright 2014 FUJITSU LIMITED

検証環境3（提供：日本電気株式会社）

・スケールアウト検証での使用機器/設備

NECプラットフォームイノベーションセンター

・Server



Express5800

▫Express5800/B120d(Blade)6台 CPU:XeonプロセッサーE5-2470 (2.30GHz 8Core 20M) ×2メモリ:32GB HDD:300GB (2.5型SAS 15,000rpm) ×2RAID1

▫Express5800/R120d-2M(ラックサーバ)1台 CPU:XeonプロセッサーE5-2690 (2.90GHz, 8Core, 20MB) ×2メモリ:32GB HDD:2.5型 146.5GB(6Gb/s SAS, 15,000 rpm) ×6 RAID1

・Storage(データベース格納領域)

▫iStorage/M300 1台

- ・コントローラ数: 2台 (FCコントローラ)
- ・キャッシュメモリ: 16GB
- ・FCポート数: 8個 (8G対応 4ポート/1コントローラ)
- ・ディスク:SAS 3.5型15krpm 600GB ×24玉
- RAID10 (6台) ×4



iStorage

©NEC Corporation2014.All rights reserved.



PGECons

PostgreSQL Enterprise Consortium